

賃貸アパート サンローズ増尾

東武アーバンパークライン (東武野田線) 増尾駅まで 徒歩5分

敷金0! 礼金0! 駅近! 小世帯向きアパート

【物件概要】

- ◆ 所在地 / 柏市加賀3-14-4
- ◆ 交通 / 東武アーバンパークライン「増尾」駅徒歩5分
- ◆ 間取 / 2K
- ◆ 専有面積 / 39.75㎡
- ◆ 構造 / 木造スレート葺2階建
- ◆ 築年月 / 昭和62年8月
- ◆ 現況 / 202号室(空室)
- ◆ 入居日 / 202号室(相談)
- ◆ 設備 / 都市ガス・洗面化粧台・バスタイレ別
- ◆ 備考 / 2人入居可



※図面と現況が異なる場合は、現況を優先させていただきます。

【賃貸条件】

- ◆ 礼金 : なし
- ◆ 敷金 : なし
- ◆ 共益費 : 3,000円
- ◆ 駐車場 : 空有(1台5,500円)
- ◆ 契約期間 : 2年間
- ◆ 家財保険 : 20,100円/2年
- ◆ 鍵交換代 : 25,300円(税込)
- ◆ 更新料 : 20,000円

※保証会社加入必須(エルズサポート)
初回保証料:総賃料の50% 保証料:1,000円/月
※短期解約違約金1ヶ月(1年未満)あり
※法人契約(敷金1ヶ月・礼金1ヶ月)
※外国籍・ルームシェア不可
※24時間サポート(コンシェルジュ24)加入要
月額1,100円(税込)

※退去時ハウスクリーニング代59,400円(税別)～ 借主負担
(退去時のハウスクリーニング費用は変更になる場合がございます)



203	202	201
済	55,000	済
103	102	101
済	済	済

国土交通大臣(5)第5969号 (一社)千葉県宅地建物取引業協会加盟 (公社)首都圏不動産公正取引協議会加盟



TEL:04-7143-5011
FAX:04-7143-5200

〒277-0863
千葉県柏市豊四季1004番地
http://www.hirosima.co.jp

客付会社様へ		借主	客付
手数料負担の割合	貸主	%	100%
手数料配分の割合	元付	%	100%

■定休日: 火 水 ■取引態様: 貸 主
■担当: ■情報公開日:

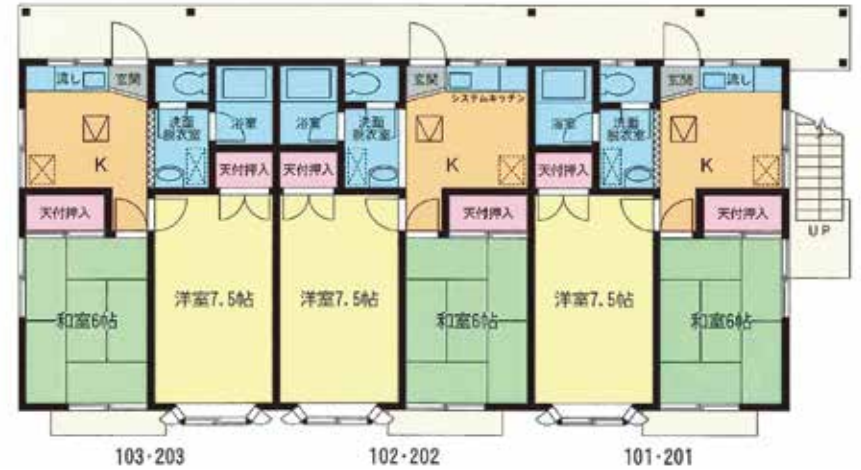
賃貸アパート サンローズ増尾

東武アーバンパークライン (東武野田線) 増尾駅まで 徒歩5分

敷金0! 礼金0! 駅近! 小世帯向きアパート

【物件概要】

- ◆ 所在地 / 柏市加賀3-14-4
- ◆ 交通 / 東武アーバンパークライン「増尾」駅徒歩5分
- ◆ 間取 / 2K
- ◆ 専有面積 / 39.75㎡
- ◆ 構造 / 木造スレート葺2階建
- ◆ 築年月 / 昭和62年8月
- ◆ 現況 / 203号室(空室)
- ◆ 入居日 / 203号室(相談)
- ◆ 設備 / 都市ガス・洗面化粧台・バスタイレ別
- ◆ 備考 / 2人入居可



※図面と現況が異なる場合は、現況を優先させていただきます。

【賃貸条件】

- ◆ 礼金 : なし
- ◆ 敷金 : なし
- ◆ 共益費 : 3,000円
- ◆ 駐車場 : 空有(1台5,500円)
- ◆ 契約期間 : 2年間
- ◆ 家財保険 : 20,100円/2年
- ◆ 鍵交換代 : 25,300円(税込)
- ◆ 更新料 : 20,000円

※保証会社加入必須(エルズサポート)
初回保証料:総賃料の50% 保証料:1,000円/月
※短期解約違約金1ヶ月(1年未満)あり
※法人契約(敷金1ヶ月・礼金1ヶ月)
※外国籍・ルームシェア不可
※24時間サポート(コンシェルジュ24)加入要
月額1,100円(税込)

※退去時ハウスクリーニング代59,400円(税別)～ 借主負担
(退去時のハウスクリーニング費用は変更になる場合がございます)



203	202	201
55,000	済	済
103	102	101
済	済	済

国土交通大臣(5)第5969号 (一社)千葉県宅地建物取引業協会加盟 (公社)首都圏不動産公正取引協議会加盟



TEL:04-7143-5011
FAX:04-7143-5200

〒277-0863
千葉県柏市豊四季1004番地
http://www.hirosima.co.jp

客付会社様へ		■手数料負担割合		借主	
手数料	の割合	貸主	%	借主	100%
手数料	の割合	元付	%	客付	100%

■定休日: 火 水 ■取引態様: 貸 主
■担当: ■情報公開日: