

築浅賃貸アパート セナリオフォルム新鎌ヶ谷

東武アーバンパークライン・北総開発鉄道・新京成線 「新鎌ヶ谷」駅まで徒歩11分

【物件概要】

- ◆所在 / 千葉県鎌ヶ谷市南初富1丁目10-15
- ◆交通 / 東武アーバンパークライン・北総開発鉄道・新京成線
「新鎌ヶ谷」駅 徒歩11分
- ◆間取り / 1K
- ◆専有面積 / 下記賃料表参照
- ◆構造 / 木造2階建(総戸数 8戸)
- ◆築年月 / 2019年1月築
- ◆入居日 / 相談
- ◆設備 / 公営水道・プロパンガス・システムキッチン・
温水洗浄便座・TVドアホン・エアコン・
浴室換気乾燥暖房機

【賃貸条件】

- ◆敷金・礼金 / なし
 - ◆共益費 / 3,500円
 - ◆契約期間 / 2年間
 - ◆家財保険 / 14,520円～(2年間)
 - ◆鍵交換費用 / 29,700円(税込)
 - ◆更新料 / 新賃料の1ヶ月分
 - ◆保証会社 / エルズサポート(株)
初回:総賃料の50% 保証料1,000円/月
 - ◆24時間サポート/コンシェルジュ24 1,100円(税込)/月
- ※短期解約違約金1ヶ月(1年未満)あり
※法人契約相談可(敷金・礼金1ヶ月)
※外国籍の場合は敷金1ヶ月



Life Information

- ★マルエイ 徒歩 2分 (110m)
- ★セブンイレブン 徒歩 5分 (350m)
- ★セリア 徒歩 3分 (210m)
- ★ファミリーマート 徒歩 5分 (400m)
- ★ガスト 徒歩 1分 (80m)

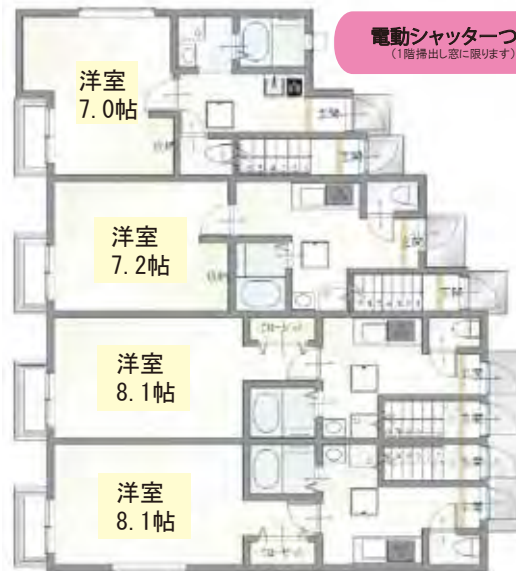


※図面と現況が異なる場合は現況を優先致します。

ネットフリー(J:COM)

120メガWiFiを無料でご利用できます。

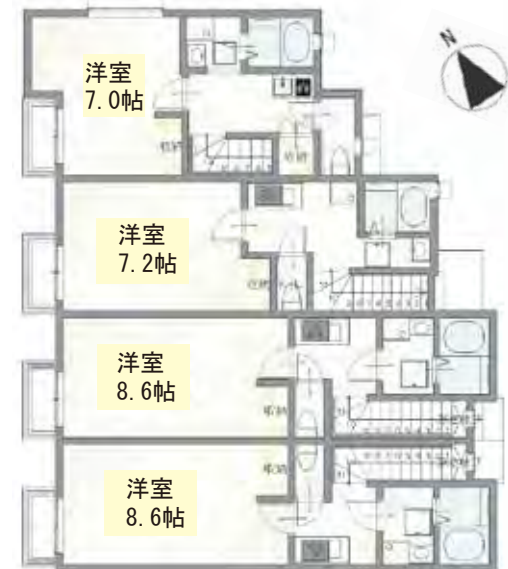
電動シャッターつき (1階掃出し窓に限り)



1F

【賃料表】

101	201
21.39㎡	25.55㎡
51,000	済
102	202
23.05㎡	25.43㎡
済	済
103	203
24.59㎡	26.75㎡
済	済
105	205
24.59㎡	26.75㎡
済	済



2F



広島建設(株)

TEL:04-7143-5011
FAX:04-7143-5200

国土交通大臣(5)第5969号(公社)全国宅地建物取引業保証協会加盟 (公社)首都圏不動産公正取引協議会加盟

e-mail chintai@hirosima.co.jp
〒277-0863

千葉県柏市豊四季1004番地
http://www.hirosima.co.jp

客付会社様へ		■手数料負担の割合	■手数料配分の割合	■借主	■客付
		%	%	100%	100%

■定休日:火 水 ■取引態様:貸主