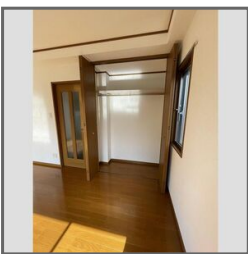
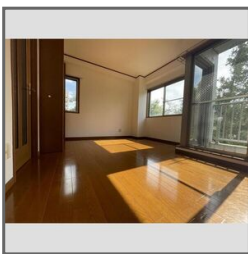
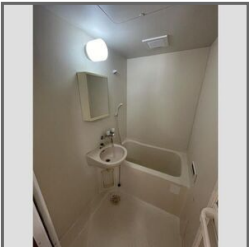
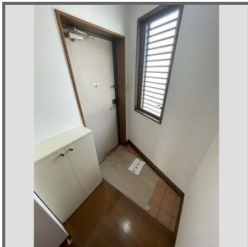


物件種目	[住居用] マンション		
物件名	セナリオフォルム柏		
号室名	203（2階部分）		
所在地	〒277-0852 千葉県柏市旭町 3 丁目3-1		
交通	東武野田線「柏」徒歩7分 常磐線「柏」徒歩7分		
建築構造	鉄筋コンクリート造 地上4階 総戸数12戸		
間取タイプ	1K[洋:8.8畳 K:畳]		
専有面積	27.89㎡	開口部方位	西
築年	2004年01月		
現況/入居時期	空室 / 相談		
賃料	68,000 円		
共益費・管理費	3,500円		
敷金	なし		
礼金	なし		
保証金	なし	償却・敷引	なし
更新料	20,000円		
契約期間	普通借家 2年間		
町内会費			
駐車場	なし		

備 考
魅力ポイントをご紹介します。ぜひご検討ください 収納充実!シューズボックス付き!クローゼット付きなので収納充実!人気のバストイレ別のお部屋です!洗濯機置き場あり(室内)防犯性に優れたオートロック!冬でも便座が冷たくない温水便座付き!感染予防にもつながります。エアコン付きなので空調快適です!停電しても使用でき、火が通りやすく細かく温度調整できるガスコンロ付き!うれしいポイントが満載です。ぜひご検討ください
設 備
【位置】 角部屋 【キッチン】 給湯器・ガスコンロ（1口） 【水廻り】 洗面台・シャワートイレ・バス・トイレ別・洗濯機置場（室内） 【冷暖房】 エアコン 【収納】 シューズボックス 【放送・通信】 インターネット対応 【セキュリティ】 オートロック・管理人（巡回）・インターホン 【その他】 専用ごみ置場・ガス（プロパンガス）・水道（公営）・排水（公共下水）
条 件
【条件】 保証会社利用必須



この資料は物件の概略紹介資料になります。写真、間取図面、設備、概要などが現況と異なる場合は現況優先となります。

特記事項：
法人契約で保証会社を利用されない場合は敷金・礼金1ヶ月積み増し・24時間サポート加入必須、外国籍の場合は敷金1ヶ月積み増し、短期解約違約金あり(1年未満、賃料1ヶ月分)
二人入居:不可
・保証会社：保証会社利用必須 エルズサポート株式会社 初回保証委託料:総賃料の50% 更新保証委託料:2,100円/月・保険：保険要加入 2年契約 16,530円 ～ （株式会社トーカット保険サービス）・初回保証委託料：35,750円（契約時）・鍵交換代：27,500円（契約時）

国土交通大臣免許(6)第5969号・(一社)全国賃貸不動産管理業協会 (公社)首都圏不動産公正取引協議会加盟



広島建設株式会社

柏市豊四季1004番地 広島建設豊四季ビル

TEL：04-7143-5011 FAX：04-7143-5200

取引態様：貸主