

物件種目	[住居用] アパート		
物件名	セナリオフォルム稲毛I		
号室名	207（2階部分）		
所在地	〒263-0034 千葉県千葉市稲毛区稲毛3丁目10-21		
交通	京成千葉線「京成稲毛」徒歩2分 総武中央線「稲毛」徒歩9分		
建築構造	木造 地上3階 総戸数24戸		
間取タイプ	1K		
専有面積	25.92㎡	開口部方位	東南
築年	2025年01月		
現況/入居時期	空室 / 2025年12月上旬		
賃料	70,000 円		
共益費・管理費	4,000円		
敷金	なし		
礼金	なし		
保証金	なし	償却・敷引	なし
更新料	70,000円		
契約期間	普通借家 2年間		
町内会費			
駐車場	なし		

備 考

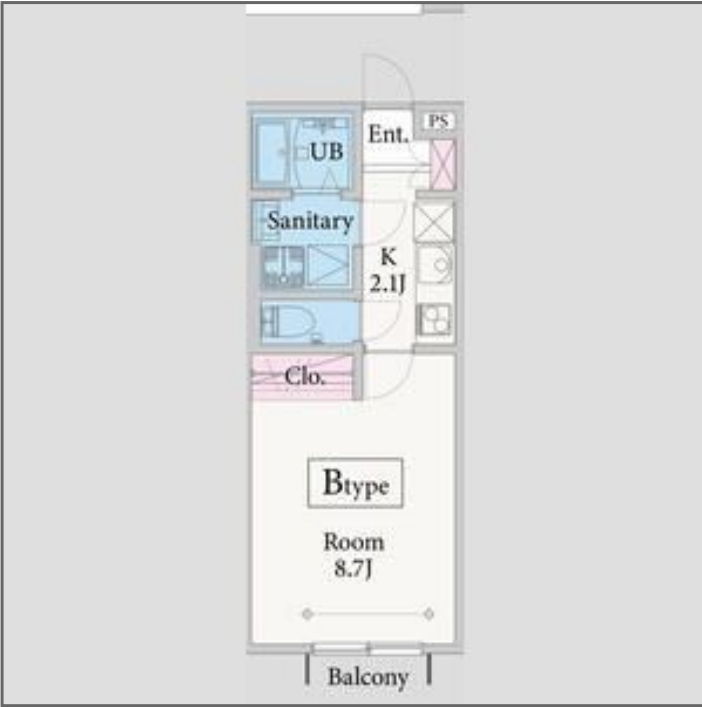
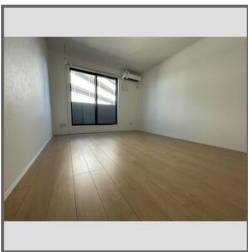
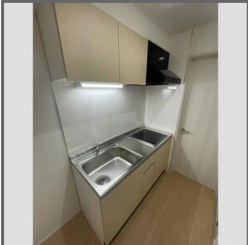
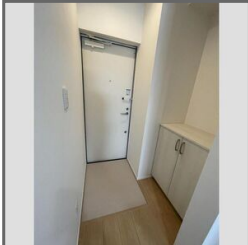
置き配サービス導入物件  
お掃除が楽なIHクッキングヒーター付き!火災リスクも減るので安心人気のバストイレ別のお部屋です!嬉しい温熱便座付き!温水洗浄で快適!防犯性の高い防犯カメラ付き!防犯対策に優れたオートロック付き!

設 備

【キッチン】 給湯器・IHクッキングヒーター（2口）【水廻り】 洗面台・シャワートイレ・バス・トイレ別・洗濯機置場（室内）【冷暖房】 エアコン 【放送・通信】 インターネット対応 【セキュリティ】 オートロック・防犯カメラ・インターホン 【その他】 自転車置場・ガス（プロパンガス）・水道（公営）・排水（公共下水）

条 件

【条件】 保証会社利用必須



この資料は物件の概略紹介資料になります。写真、間取図面、設備、概要などが現況と異なる場合は現況優先となります。

特記事項：  
法人契約で保証会社を利用されない場合は敷金・礼金1ヶ月積増・24Hサポート加入必須、外国籍の場合は敷金1ヶ月積増、短期解約違約金あり(1年未満、賃料1ヶ月)  
ペット:不可/二人入居:不可/楽器:不可  
・保証会社：保証会社利用必須 エルズサポート株式会社 初回保証委託料:総賃料の50% 更新保証委託料:2,100円/月・保険：保険要加入 2年契約 17,040円 ～ （株式会社トーカット保険サービス）・初回保証委託料：37,000円（契約時）・鍵交換代：33,000円（契約時）

国土交通大臣免許(6)第5969号・(一社)全国賃貸不動産管理業協会 (公社)首都圏不動産公正取引協議会加盟



広島建設株式会社

柏市豊四季1004番地 広島建設豊四季ビル

TEL：04-7143-5011 FAX：04-7143-5200

取引態様：貸主